



Netherlands Commission for
Environmental Assessment

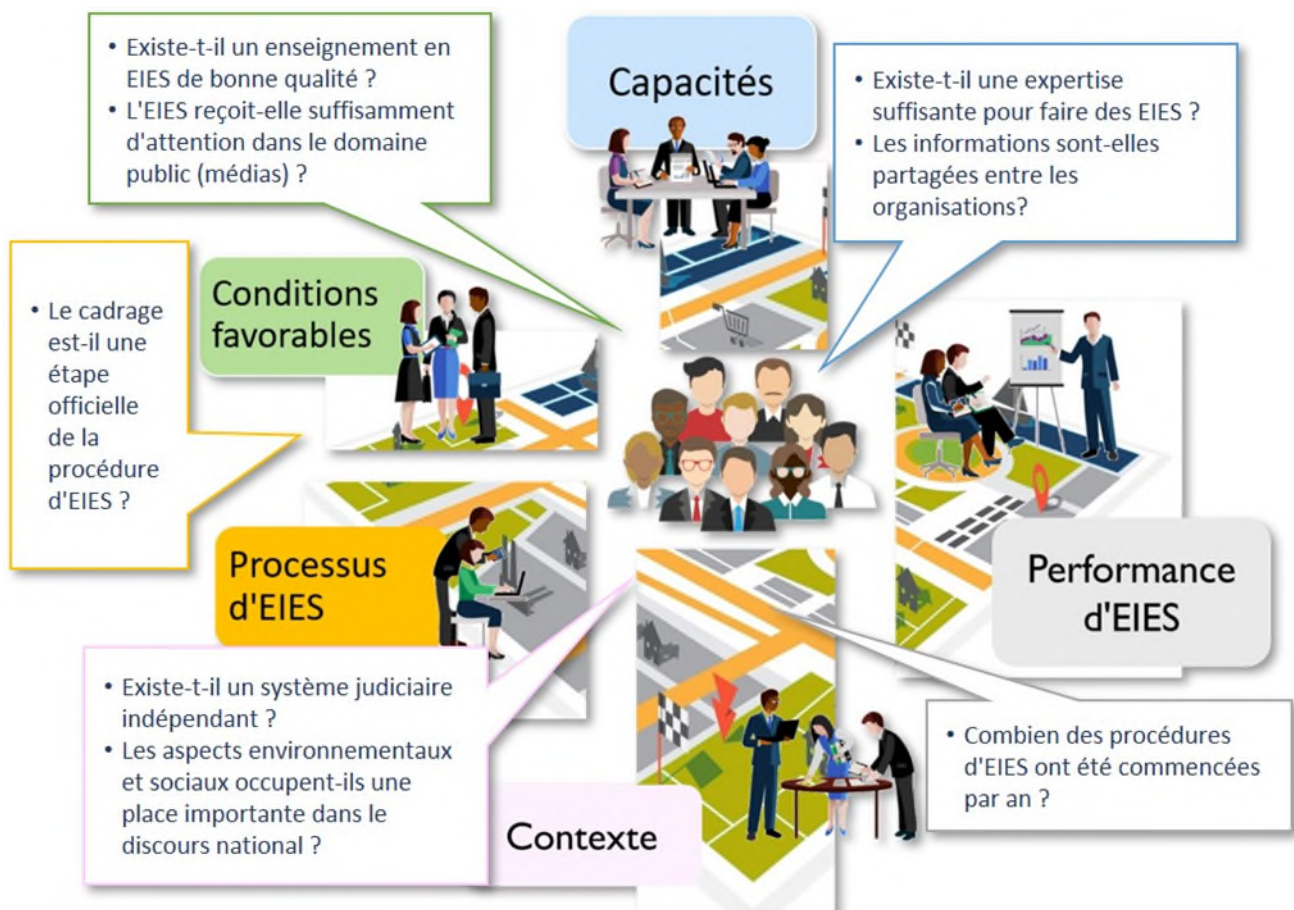


ESY-MAP : outil de cartographie pour les systèmes d'EIES nationaux

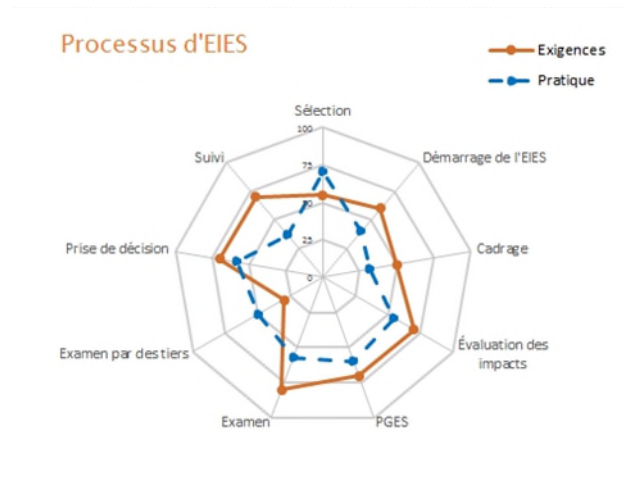
ESY-MAP est un outil de diagnostic pour évaluer la qualité d'un système national d'évaluation d'impact environnemental et social (EIES). Les praticiens et les parties prenantes impliqués dans l'EIES dans un pays appliquent conjointement l'outil dans un atelier interactif. Ils analysent les exigences et les performances de l'EIES à l'aide d'un ensemble de questions standard. Le résultat est une représentation graphique de la qualité du système EIES actuel. Cela informe une vue partagée sur les points forts et les points faibles, et sur les endroits où l'action est la plus nécessaire.

Comment fonctionne-t-il ?

Au cœur de l'ESY-MAP se trouve un questionnaire qui aborde les éléments clés du système d'EIES. Il se compose de deux niveaux. Il existe 37 questions d'analyse rapide qui concernent le système d'EIES de manière plus générale. Chacune de ces questions est liée au deuxième niveau : un ensemble de 150 questions détaillées pour une analyse plus fine. Ces 150 questions constituent l'analyse détaillée du système d'EIES. L'ESY-MAP explore à la fois les exigences réglementaires et les pratiques. Il tient compte des étapes de l'EIES avant l'approbation du projet, mais aussi de ce qui se passe ensuite dans la prise de décision et pendant la mise en œuvre du projet. Le questionnaire



de cartographie est présenté dans un fichier Excel. Une fois finalisé, l'ESY-MAP présente dans une série de graphiques à la fois des statistiques sur l'EIES et les notes des experts en matière de jugement sur la qualité des EIES.



Quand l'utiliser ?

D'abord, quand il est nécessaire de comprendre ce qui fonctionne bien dans l'EIES et quelles sont les priorités d'amélioration. Les parties prenantes présentes dans la salle identifient conjointement les sujets à renforcer pour accroître l'efficacité de l'application de l'EIES. Deuxièmement, suivre l'évolution du système EIES d'une juridiction particulière. Par exemple, dans un certain nombre de pays d'Afrique centrale, une série de cartographies a été entreprise en 2005/06 puis à nouveau en 2013. La comparaison des résultats a révélé une évolution significative, tant en termes de cadre législatif pour l'EIES que de performance dans la pratique. Par exemple, il y a eu des améliorations dans la production des rapports d'EIES ainsi que dans les autorisations environnementales et sociales.

Point de référence flexible

Le questionnaire est basé sur la compréhension des bonnes pratiques des systèmes EIES par la CNEE et le SAIEA (Southern African Institute for Environmental Assessment). Il est également informé par les normes d'EIES appliquées par les institutions financières internationales. Cependant, la carte ESY n'est pas censée être normative ; il n'y a pas un seul système EIES qui soit le meilleur pour tous les pays. Les dispositions de l'EIES devraient s'adapter à la situation spécifique du pays. La carte ESY facilite la discussion sur les priorités d'amélioration de l'EIES, compte tenu du contexte.

Toujours en développement

L'ESY-MAP est le résultat de la combinaison de deux outils existants : la cartographie EIES développée par la CNEE et le baromètre



EIES, développé par SAIEA. Avant 2019, ces outils de cartographie ont été appliqués plus de 40 fois dans de nombreux pays différents. Chaque application a apporté de nouvelles leçons sur l'efficacité des outils. Cela a conduit à une mise à jour et à une révision régulière, et enfin à l'intégration des deux outils dans ESY MAP. Au cours des prochaines années, nous continuerons d'appliquer et d'améliorer le ESY-MAP, notamment en développant un outil comparable pour l'évaluation environnementale stratégique.

Qu'est-ce qu'est nécessaire ?

Préparation : L'administration de l'EIES doit recueillir à l'avance des données statistiques et des détails de procédure sur l'EIES. De plus, la logistique de l'atelier doit être prise en charge.

Modérateur : De préférence, deux modérateurs ESY-MAP expérimentés devraient faciliter la session de ESY-MAP.

Participants : Des représentants de toutes les parties prenantes concernés par le système EIES devraient être invités à la session, y compris : l'administration EIES, les administrations sectorielles (ministères), les gouvernements locaux, les membres de la société civile, les consultants, les investisseurs et leurs banques, les universitaires. Un groupe d'environ 20 participants fonctionne le mieux.

Temps : Un atelier d'analyse détaillée prend 2 jours, de préférence des jours consécutifs. Une session de scan rapide peut être effectuée en moins de temps.

Contact

Pour plus d'information sur l'ESY-MAP et la CNEE veuillez contacter M. Stephen Teeuwen, steeuwen@eia.nl, +31612330775. Notre site web: www.eia.nl/fr